



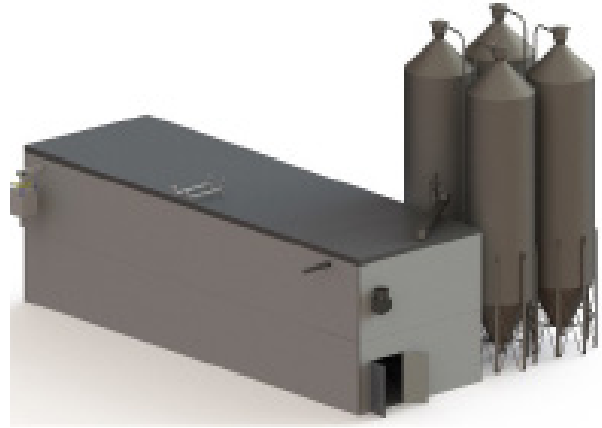
WTS AB
POWDER BURNERS

bktech

WTS AB / BK Tech Energy AB

Contact: Björn Forsberg,
bjorn.forsberg@wtsab.com

Contact: Niclas Jonsson,
niclas.jonsson@bktech.se
www.wtsab.com / www.bktech.se



EXPERTISE Leaders du marché suédois, BKtech et WTS aident l'industrie à passer des combustibles fossiles à la bioénergie et, parallèlement, à améliorer l'efficacité énergétique des installations des clients. En effet, l'énergie la moins chère est celle qui n'est pas consommée.

BKtech construit des installations modulaires et mobiles d'énergie sans fossile de 1 à 15 MW, principalement pour l'industrie, le chauffage, l'eau chaude, l'huile thermique et la vapeur de traitement à base de biocarburants secs renouvelables.

WTS est le principal expert en matière de conversion de chaudières à mazout, gaz et charbon en installations de combustion de biomasse rentables, efficaces et sûres pour l'avenir - quelle que soit la taille de l'installation.

- TECHNOLOGIE**
- Brûleurs multicom bustibles pour poudre de bois, fioul et gaz - jusqu'à 50 MW par brûleur.
 - Le gaz et le fioul peuvent être utilisés comme combustibles d'appoint dans le même brûleur.
 - Installations de bioénergie modulaires et mobiles à poudre de bois - jusqu'à 15 MW.
 - Installations bioénergétiques modulaires et mobiles aux granulés de bois - jusqu'à 4MW.
 - Conversion de chaudières et de fours à combustible fossile en installations à poudre de bois - jusqu'à 150 MW.
 - Systèmes autonomes de brûleurs à poudre de bois - jusqu'à 50 MW par brûleur.
 - Chauffage urbain, cogénération, industrie de transformation.

- GESTION DE SERVICES**
- Contrats de service pour la maintenance et l'entretien des installations livrées.
 - BKtech détient et gère plus de 20 installations de bioénergie, pour un approvisionnement en énergie renouvelable et durable.

- EXPÉRIENCE INTERNATIONALE**
- Installation en cours d'un brûleur à poudre de bois de 2 x 26 MW à La Défense, Paris.
 - Installations de brûleurs à poudre de bois pour installations de séchoirs, de cogénération, ou encore, de chaudières à vapeur et à eau chaude en Argentine, au Brésil, en Finlande, en Malaisie, en Norvège, en Pologne, au Portugal, en Slovaquie, en Suède, en Thaïlande et aux États-Unis.
 - Plus de 40 installations mobiles de bioénergie, de 1 à 15 MW, en Suède.

- SECTEURS CIBLES**
- Chauffage : Chauffage urbain, cogénération et combustion de déchets de bois résiduels.
 - Industrie : Systèmes de production de vapeur, d'huile thermique et d'eau chaude destinés principalement aux secteurs agroalimentaire, chimique, du papier, du carton, du lait et du béton.



SWEDISH BIOENERGY CLIMATE SOLUTIONS

est une plate-forme dédiée à l'internationalisation de la technologie et du savoir suédois en matière de bioénergie. Subventionnée par l'Agence suédoise de l'énergie.

www.svebioclimate.se